



# Plan Local d'Urbanisme

## Saint-Rémy de Provence

### Révision allégée n°2 du PLU

Cartographie du zonage réglementaire du ruissellement - secteurs modifiés par la Révision allégée n°2

Elaboration du PLU prescrite le 24/10/2017

PLU arrêté le 27/03/2018

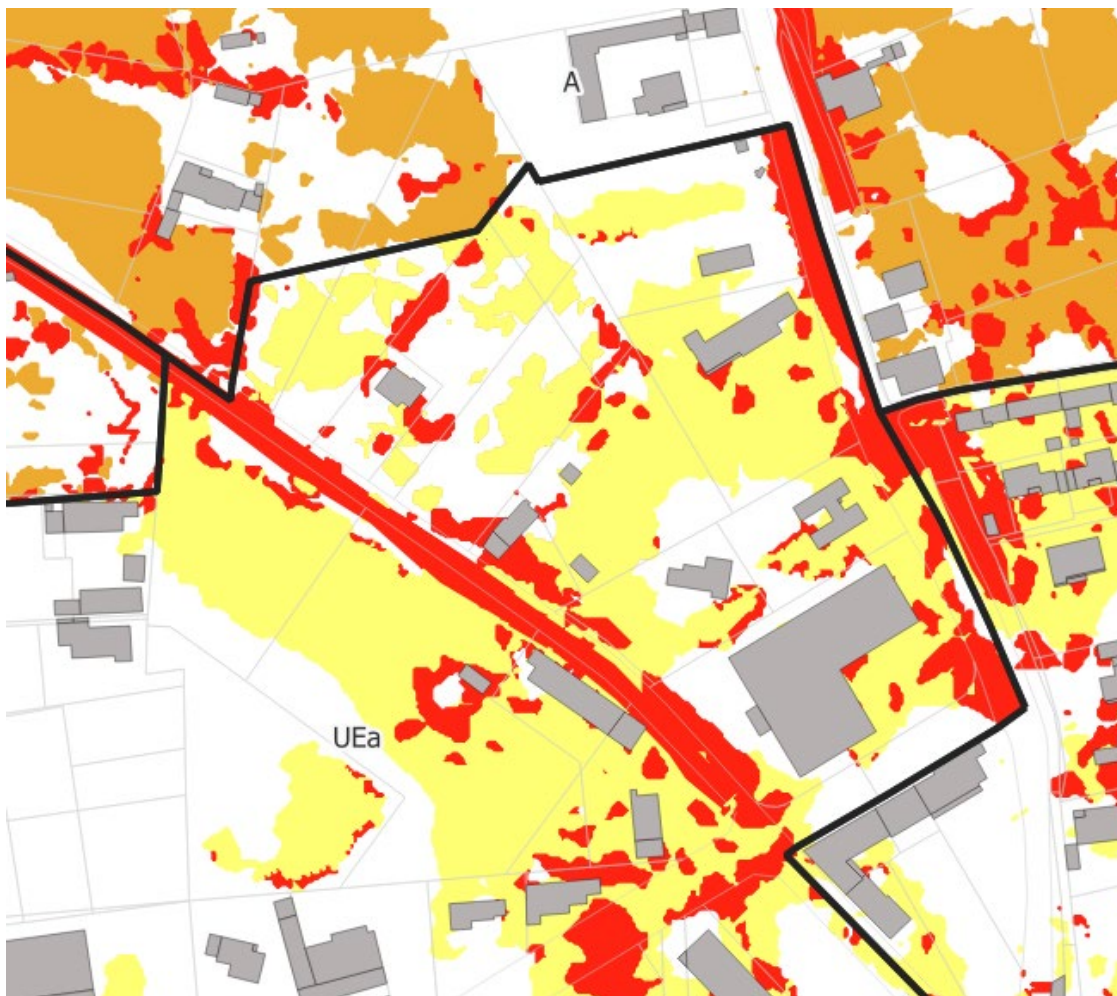
PLU approuvé le 18/12/2018

Modification simplifiée n°1 du PLU approuvée le 17/12/2019

Modification n°1 du PLU approuvée le 28/03/2023

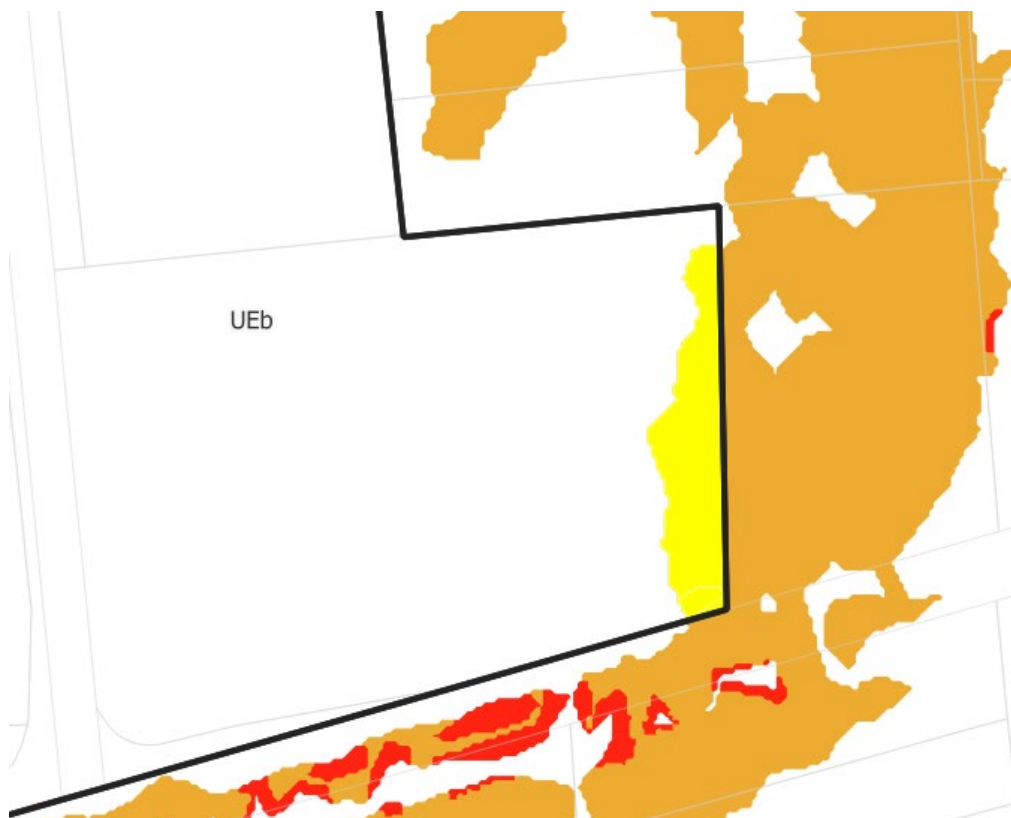
**Révision allégée n°2 du PLU approuvée le 04/11/2025**

Zonage réglementaire du ruissellement pluvial – secteur ZAE de la Gare



	Centre Urbain	Autres zones urbanisées	Zones peu ou pas urbanisées	
Aléa Fort				
Aléa Modéré				
Aléa Faible			<b>Zones AU</b>	
Aléa Résiduel				

Zonage règlementaire du ruissellement pluvial – secteur la Massane Est



	Centre Urbain	Autres zones urbanisées	Zones peu ou pas urbanisées	
Aléa Fort				
Aléa Modéré				
Aléa Faible			<b>Zones AU</b>	
Aléa Résiduel				

*Zonage réglementaire du ruissellement pluvial – secteur la Massane Nord*

